



# Escola Superior do Ministério Público da União

## RELATÓRIO DE ACOMPANHAMENTO - MEDIÇÃO 06

### ANEXO 1 - RELATÓRIO FOTOGRÁFICO



01 – Colocação de revestimento de porcelanato, piso e parede.



02 – Emassamento de paredes, semienterrado, proteção de piso.



03 – Rede de dutos de ar condicionado.



04 – Equipamentos de ar condicionado, condensadoras locadas na cobertura.



05 – Re-quadro de platibandas e cantos e emassamento de paredes.



06 – Colocação de divisórias e bancadas nos banheiros.



# Escola Superior do Ministério Público da União



07 – Impermeabilização de áreas molhadas.



08 – Impermeabilização de áreas de jardim.



09 – Instalação de quadros.



10 – Evaporadoras e rede de drenos.



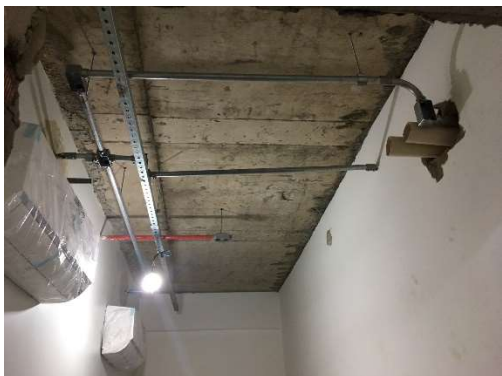
11 – Aplicação de manta área externa semienterrado.



12 – Execução da rede de gás do ar condicionado.



## Escola Superior do Ministério Público da União



14 – Evaporadoras de áreas técnicas.



15 – Quadros casa de máquinas cobertura.



16 – Evaporadoras e quadros salas técnicas.



17 – Transformador.



18 – Recuperador de ar.



19 – Painel de medição alocado e protegido.

Brasília, 03/06/2019.